

《令和6年度インフルエンザ予防接種 補助金申請FAQ》

※裏面もご覧ください。

申請できる人

【Q1】申請できる人は誰ですか。

→被保険者のみです。家族（被扶養者）のMY HEALTH WEB（以下、MHWと記載）MYページからは申請することはできません。
家族（被扶養者）分も含め、被保険者が申請してください。

【Q2】夫（被保険者）が海外に単身赴任をしていてMHWへの登録ができません。

その場合は日本にいる家族（被扶養者）が自分の分の予防接種補助申請をすることはできますか。

→できません。MHWでの補助金申請は被扶養者分も含めて被保険者が行ってください。

※ただし、被保険者に了解を得たうえで被保険者のMHWユーザー登録を行い、被保険者のアカウントから代理で申請することは可能です。

申請方法

【Q3】申請はどこからできますか。

→家具健保のポータルサイト「MHW」から申請することができます。[MHW以外からは申請することができません]

※MHWへのユーザー登録がお済みの方は、[ログイン後のトップページにある補助金専用バナー「インフルエンザ補助金申請」より申請](#)してください。

振込先口座や接種日等の必要事項を入力していただき、3分ほどで完了します。

※ユーザー登録がまだの方は、本紙裏面にある「MY HEALTH WEBのユーザー登録方法」からご登録ください。

【Q4】郵送にて申請することはできますか。

→補助金支給にかかるシステム上、受け付けることができません。お手数ですが、会社等の端末（パソコン、スマートフォン等）からご自身のMHWユーザー登録をしていただき、その端末からMHWへログインのうえ申請してください。

【Q5】MHWに登録しないと補助は受けられないのですか。（家族全員パソコンやスマホを持っておらず、MHWのユーザー登録ができません。）

→「東振協契約医療機関（インフルエンザ用）」での接種であれば、MHWに登録していない方でも補助が受けられます。（補助申請不要。接種当日に窓口にて補助が受けられます。）

※上記の補助を受けるには[専用の利用券](#)（令和6年度 東振協専用インフルエンザ予防接種利用券）が必要です。

右のQRコードまたは以下URLより東振協のHPへアクセスして取得してください。

東振協HP



【東振協HP：<https://www.toshinkyoo.or.jp/influenza.html>】

【Q6】4人家族の場合、全員が接種完了してからでないと申請できませんか。

→1人分ずつ申請できます。ただし、同一人物が2回接種をして1回目の料金が1,000円を下回るときは、2回目が終わってからまとめて申請してください。

領収書・明細書（添付する領収書の画像）

【Q7】添付する領収書の写真は、領収書の「写し」を撮影したものでも構いませんか。

→受付できません。必ず「[原本](#)」を撮影した画像を添付してください。

【受付不可のデータ】①スキャンしたもの、②領収書のコピーを撮影したもの、③原本を撮影したことが確認できないもの 等

【Q8】領収書に「インフル」の記載がありません。【明細書】には記載がありますが、どのように申請したらよいですか。

→[【領収書】と【明細書（または内訳書）】を2つ並べて撮影し、1枚の画像として添付](#)してください。

【Q9】家族と一緒に接種したため領収書が「1枚」です。この領収書画像でも受け付けてもらえますか。

→領収書に「[接種者名](#)」と「[金額の内訳](#)」の記載があれば、受付できます。

※「接種者名」や「金額の内訳」が記載されていない場合は、接種先医療機関にて記入してもらったものを撮影してください。

申請後のデータ修正・削除

【Q10】以前に申請した分の申請を「削除」することはできますか。

→ご自身で削除することはできません。申請の取り下げ（今後、再申請をしない場合）をご希望の場合は、当組合健康管理課 [03-5990-9390（対応番号：2）] までご連絡ください。

【Q11】申請後、申請内容に誤りがあることに気づきました。「修正」はできますか。

→領収書画像の差替えも含め、すぐには修正できません。

当組合に申請データが届いた後、内容に不備が確認できた場合は当組合からMYメール（MHW内のメール機能）でお知らせいたします。

MYメールが届いてから修正（再申請）できるようになりますので、メールの到着をお待ちください。

※MYメール到着の目安：申請から概ね3日後（※土日祝日は含まず。例：10/7(月)申請の場合：10/10(木)）

※修正（再申請）の際は、届いたメールに記載されている「[不備返戻理由](#)」を必ずご確認ください。

その他

【Q12】申請はいつまでですか。

→【令和7年1月31日 23時59分まで】です。

期限を過ぎた申請はシステム上受け付けることができませんので、予めご承知おきください。

【Q13】令和5年に接種した分の補助申請を忘れていました。今回、今年受けた分とまとめて申請できますか。

→できません。【令和6年10月1日～12月31日】に接種していただいたもののみ、申請することができます。

【Q14】私は被保険者ですが、会社で集団接種した分の補助申請はできますか。

→できません。ただし、領収書の宛名が「個人名」になっている場合は、MHWより個人で申請することができます。

※領収書の宛名が「会社名」となっている場合は、事業所が申請します。

【Q15】MHWから申請した補助金は、どの口座に振り込まれますか。

→申請時に入力していただいた被保険者本人の口座に直接振り込まれます。

※お振込みの目安：申請から10営業日程度

※振込完了後、お振込が完了したことをMYメール（MHW内のメール機能）でお知らせいたします。

【Q16】MHWから申請しましたが、ちゃんと申請されているか心配です。

申請・処理状況を自分で確認することはできますか。

→MYメール（MHW内のメール機能）に届くメールで申請・処理状況を確認することができます。

申請後、処理が進むごとに当組合からMYメールを自動送信しております。

（申請内容に不備が確認できた場合は、その都度、「不備返戻理由」を記載したMYメールを送信しております。）

【申請・処理状況のお知らせ（MYメール）】

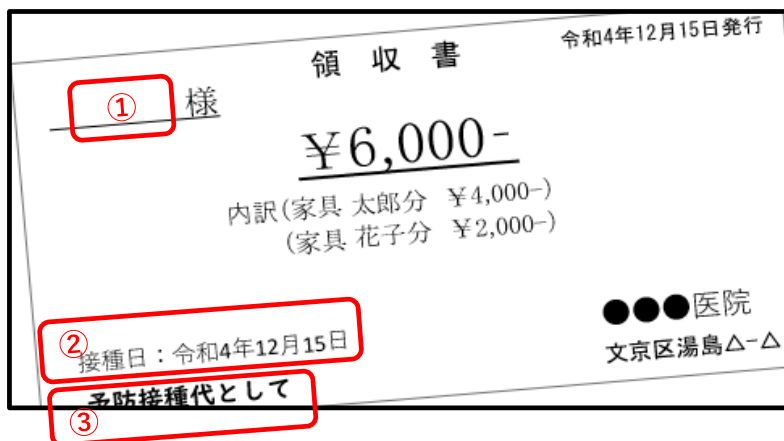
※お知らせ日は目安です。※②と③は申請内容に不備がなく、順調に処理が進んでいる場合にのみ届きます。

①申請データ受取り [申請当日]

②領収書画像等すべてのチェックが完了（補助金振込手続きへ） [申請から概ね3日後]

③振込完了 [申請から概ね8日後]

よくある領収書画像の不備



【① 宛名不備】

支払者が空欄のものは受付不可です。空欄の場合は接種した医療機関にて記入（フルネーム）してもらってください。

【② 接種日不備】

補助対象接種期間に接種されたもの以外は補助ができません。

※対象期間：令和6年10月1日～12月31日

【③ ワクチン名不備】

領収書の一部が切れていてワクチン名の確認が出来ません。

「インフルエンザ予防接種代」の文言が途切れず画像内に映っていることをご確認ください。

領収書は【原本】を撮影してください！

以下の項目はもれなく記載されていますか？

① 宛名（空欄、会社名は受付不可）

④ 接種者名（フルネーム）

② 接種年月日

⑤ 医療機関名

③ ワクチン名：「インフルエンザ予防接種代」

※「予防接種代」のみではどのワクチン分が不明なため受付不可。